
ファイルサーバ ご利用の手引き

第1.0版

2008年2月14日

近畿大学 総合情報システム部 (KUDOS)

制定・改訂履歴

版数	制改訂年月日	改訂内容
第1.0版	2008年2月14日	初版

目次

1. ファイルサーバへの接続一覧

1 - 1. ファイルサーバへの接続一覧(38号館より).....	5
1 - 2. ファイルサーバへの接続一覧(KUDOSより).....	6
1 - 3. ファイルサーバへの接続一覧(B館より).....	7
1 - 4. ファイルサーバへの接続一覧(33号館より).....	8
1 - 5. ファイルサーバへの接続一覧(10号館より).....	9
1 - 6. ファイルサーバへの接続一覧(11号館より).....	10
1 - 7. ファイルサーバへの接続一覧(38号館情報コンセントより).....	11
1 - 8. ファイルサーバへの接続一覧(17号館情報コンセントより).....	12
1 - 9. ファイルサーバへの接続一覧(B館無線LANより).....	13
1 - 10. ファイルサーバへの接続一覧(KUDOS情報コンセントより).....	14

2. ファイルサーバへの接続手順

2 - 1. ファイルサーバへの接続手順(Windows) - Windowsファイル共有での接続の場合 -	15
2 - 2. ファイルサーバへの接続手順(Windows) - WindowsでSSH接続(Tera Term)の場合 -	16
2 - 3. ファイルサーバへの接続手順(Windows) - WindowsでSSH接続(Secure Shell Client)の場合 - ..	18
2 - 4. ファイルサーバへの接続手順(Windows) - FTPファイル転送での接続(FFFTP)の場合 -	19
2 - 5. ファイルサーバへの接続手順(Windows) - SFTPファイル転送での接続(WinSCP)の場合 -	21
2 - 6. ファイルサーバへの接続手順(Windows) - SFTPファイル転送での接続 (Secure File Transfer Client)の場合 - ..	23

目次

2. ファイルサーバへの接続手順

2 - 7. ファイルサーバへの接続手順(Linux) - SMBCLIENTコマンドでの接続の場合 -	25
2 - 8. ファイルサーバへの接続手順(Linux) - SSHコマンドでの接続の場合 -	26
2 - 9. ファイルサーバへの接続手順(Linux) - FTPコマンドでの接続の場合 -	27
2 - 10. ファイルサーバへの接続手順(Linux) - SFTPコマンドでの接続の場合 -	28
2 - 11. ファイルサーバへの接続手順(Linux) - SCPコマンドでの接続の場合 -	29

1 - 1 . ファイルサーバへの接続一覧 (38号館より)

ご利用の教室	ご利用のOS	利用できるソフトウェア	接続先	接続手順	参照先	
38号館 教室クライアント	Windows	エクスプローラ等	ホームディレクトリ	¥linuxfs-38.cc.kindai.ac.jp¥[ユーザID]	15ページ	
			Learningフォルダ	¥linuxfs-38.cc.kindai.ac.jp¥learning	15ページ	
		Tera Term Pro	ホームディレクトリ	linuxfs-38.cc.kindai.ac.jp	16ページ	
			Learningフォルダ	(ホームディレクトリに接続後) cd /home/linuxfs/learning	17ページ	
		FFFTP	ホームディレクトリ	linuxfs-38.cc.kindai.ac.jp	19ページ	
			Learningフォルダ	(ホームディレクトリに接続後) /home/linuxfs/learning に移動する	20ページ	
		WinSCP3	ホームディレクトリ	linuxfs-38.cc.kindai.ac.jp	21ページ	
			Learningフォルダ	(ホームディレクトリに接続後) /home/linuxfs/learning に移動する	22ページ	
		Linux	smbclientコマンド	ホームディレクトリ	smbclient //linuxfs-38.cc.kindai.ac.jp/homes % [ユーザID]	25ページ
				Learningフォルダ	smbclient //linuxfs-38.cc.kindai.ac.jp/learning % [ユーザID]	25ページ
	SSHコマンド		ホームディレクトリ	ssh -l [ユーザID] linuxfs-38.cc.kindai.ac.jp	26ページ	
			Learningフォルダ	(ホームディレクトリに接続後) cd /home/linuxfs/learning	26ページ	
	FTPコマンド		ホームディレクトリ	ftp linuxfs-38.cc.kindai.ac.jp	27ページ	
			Learningフォルダ	(ホームディレクトリに接続後) cd /home/linuxfs/learning	27ページ	
	SFTPコマンド		ホームディレクトリ	sftp [ユーザID]@linuxfs-38.cc.kindai.ac.jp	28ページ	
			Learningフォルダ	(ホームディレクトリに接続後) cd /home/linuxfs/learning	28ページ	
	SCPコマンド	ホームディレクトリ	scp [ファイル名] [ユーザID]@linuxfs-38.cc.kindai.ac.jp:/home/linuxfs/[ユーザID]	29ページ		
		Learningフォルダ	scp [ファイル名] [ユーザID]@linuxfs-38.cc.kindai.ac.jp:/home/linuxfs/learning	29ページ		

研究室等で自前のDNSサーバを参照している際には、名前解決ができない場合があります。

1 - 2 . ファイルサーバへの接続一覧 (KUDOSより)

ご利用の教室	ご利用のOS	利用できるソフトウェア	接続先	接続手順	参照先
KUDOS 教室クライアント	Windows	エクスプローラ等	ホームディレクトリ	¥linuxfs kds.cc.kindai.ac.jp¥[ユーザID]	15ページ
			Learningフォルダ	¥linuxfs kds.cc.kindai.ac.jp¥learning	15ページ
		Tera Term Pro	ホームディレクトリ	linuxfs kds.cc.kindai.ac.jp	16 or 18ページ
		Secure Shell Client	Learningフォルダ	(ホームディレクトリに接続後) cd /home/linuxfs/learning	17 or 18ページ
		FFFTP	ホームディレクトリ	linuxfs kds.cc.kindai.ac.jp	19ページ
			Learningフォルダ	(ホームディレクトリに接続後) /home/linuxfs/learning に移動する	20ページ
	Secure File Transfer Client	ホームディレクトリ	linuxfs kds.cc.kindai.ac.jp	23ページ	
		Learningフォルダ	(ホームディレクトリに接続後) /home/linuxfs/learning に移動する	24ページ	
	Linux	smbclientコマンド	ホームディレクトリ	smbclient //linuxfs kds.cc.kindai.ac.jp/homes ヽ [ユーザID]	25ページ
			Learningフォルダ	smbclient //linuxfs kds.cc.kindai.ac.jp/learning ヽ [ユーザID]	25ページ
		SSHコマンド	ホームディレクトリ	ssh -l [ユーザID] linuxfs kds.cc.kindai.ac.jp	26ページ
			Learningフォルダ	(ホームディレクトリに接続後) cd /home/linuxfs/learning	26ページ
		FTPコマンド	ホームディレクトリ	ftp linuxfs kds.cc.kindai.ac.jp	27ページ
			Learningフォルダ	(ホームディレクトリに接続後) cd /home/linuxfs/learning	27ページ
		SFTPコマンド	ホームディレクトリ	sftp [ユーザID]@linuxfs kds.cc.kindai.ac.jp	28ページ
			Learningフォルダ	(ホームディレクトリに接続後) cd /home/linuxfs/learning	28ページ
		SCPコマンド	ホームディレクトリ	scp [ファイル名] [ユーザID]@linuxfs kds.cc.kindai.ac.jp:/home/linuxfs/[ユーザID]	29ページ
			Learningフォルダ	scp [ファイル名] [ユーザID]@linuxfs kds.cc.kindai.ac.jp:/home/linuxfs/learning	29ページ

研究室等で自前のDNSサーバを参照している際には、名前解決ができない場合があります。

1 - 3 . ファイルサーバへの接続一覧 (B館より)

ご利用の教室	ご利用のOS	利用できるソフトウェア	接続先	接続手順	参照先
B館 教室クライアント	Windows	エクスプローラ等	ホームディレクトリ	¥linuxfs-kds.cc.kindai.ac.jp¥[ユーザID]	15ページ
			Learningフォルダ	¥linuxfs-kds.cc.kindai.ac.jp¥learning	15ページ
		-	ホームディレクトリ	接続不可	
			Learningフォルダ	接続不可	
		FFFTP	ホームディレクトリ	linuxfs-kds.cc.kindai.ac.jp	19ページ
			Learningフォルダ	(ホームディレクトリに接続後) /home/linuxfs/learning に移動する	20ページ
	-	ホームディレクトリ	接続不可		
		Learningフォルダ	接続不可		
	Linux	smbclientコマンド	ホームディレクトリ	smbclient //linuxfs-kds.cc.kindai.ac.jp/homes ヽ [ユーザID]	25ページ
			Learningフォルダ	smbclient //linuxfs-kds.cc.kindai.ac.jp/learning ヽ [ユーザID]	25ページ
		SSHコマンド	ホームディレクトリ	ssh -l [ユーザID] linuxfs-kds.cc.kindai.ac.jp	26ページ
			Learningフォルダ	(ホームディレクトリに接続後) cd /home/linuxfs/learning	26ページ
		FTPコマンド	ホームディレクトリ	ftp linuxfs-kds.cc.kindai.ac.jp	27ページ
			Learningフォルダ	(ホームディレクトリに接続後) cd /home/linuxfs/learning	27ページ
SFTPコマンド		ホームディレクトリ	sftp [ユーザID]@linuxfs-kds.cc.kindai.ac.jp	28ページ	
		Learningフォルダ	(ホームディレクトリに接続後) cd /home/linuxfs/learning	28ページ	
SCPコマンド		ホームディレクトリ	scp [ファイル名] [ユーザID]@linuxfs-kds.cc.kindai.ac.jp:/home/linuxfs/[ユーザID]	29ページ	
		Learningフォルダ	scp [ファイル名] [ユーザID]@linuxfs-kds.cc.kindai.ac.jp:/home/linuxfs/learning	29ページ	

研究室等で自前のDNSサーバを参照している際には、名前解決ができない場合があります。

1 - 4 . ファイルサーバへの接続一覧 (33号館より)

ご利用の教室	ご利用のOS	利用できるソフトウェア	接続先	接続手順	参照先	
33号館 OSEセンター	Windows	エクスプローラ等	ホームディレクトリ	¥¥linuxfs-38.cc.kindai.ac.jp¥¥[ユーザID]	15ページ	
			Learningフォルダ	¥¥linuxfs-38.cc.kindai.ac.jp¥¥learning	15ページ	
		Secure Shell Client	ホームディレクトリ	linuxfs-38.cc.kindai.ac.jp	18ページ	
			Learningフォルダ	(ホームディレクトリに接続後) cd /home/linuxfs/learning	18ページ	
		FFFTP	ホームディレクトリ	linuxfs-38.cc.kindai.ac.jp	19ページ	
			Learningフォルダ	(ホームディレクトリに接続後) /home/linuxfs/learning に移動する	20ページ	
		Secure File Transfer Client	ホームディレクトリ	linuxfs-38.cc.kindai.ac.jp	23ページ	
			Learningフォルダ	(ホームディレクトリに接続後) /home/linuxfs/learning に移動する	24ページ	
		Linux	smbclientコマンド	ホームディレクトリ	smbclient //linuxfs-38.cc.kindai.ac.jp/homes ヽ [ユーザID]	25ページ
				Learningフォルダ	smbclient //linuxfs-38.cc.kindai.ac.jp/learning ヽ [ユーザID]	25ページ
	SSHコマンド		ホームディレクトリ	ssh -l [ユーザID] linuxfs-38.cc.kindai.ac.jp	26ページ	
			Learningフォルダ	(ホームディレクトリに接続後) cd /home/linuxfs/learning	26ページ	
	FTPコマンド		ホームディレクトリ	ftp linuxfs-38.cc.kindai.ac.jp	27ページ	
			Learningフォルダ	(ホームディレクトリに接続後) cd /home/linuxfs/learning	27ページ	
	SFTPコマンド		ホームディレクトリ	sftp [ユーザID]@linuxfs-38.cc.kindai.ac.jp	28ページ	
			Learningフォルダ	(ホームディレクトリに接続後) cd /home/linuxfs/learning	28ページ	
	SCPコマンド	ホームディレクトリ	scp [ファイル名] [ユーザID]@linuxfs-38.cc.kindai.ac.jp:/home/linuxfs/[ユーザID]	29ページ		
		Learningフォルダ	scp [ファイル名] [ユーザID]@linuxfs-38.cc.kindai.ac.jp:/home/linuxfs/learning	29ページ		

研究室等で自前のDNSサーバを参照している際には、名前解決ができない場合があります。

1 - 5 . ファイルサーバへの接続一覧 (10号館より)

ご利用の教室	ご利用のOS	利用できるソフトウェア	接続先	接続手順	参照先
10号館 第3情報処理 実習教室	Windows	エクスプローラ等	ホームディレクトリ	¥linuxfs-kds.cc.kindai.ac.jp¥[ユーザID]	15ページ
			Learningフォルダ	¥linuxfs-kds.cc.kindai.ac.jp¥learning	15ページ
		Tera Term Pro Secure Shell Client	ホームディレクトリ	linuxfs-kds.cc.kindai.ac.jp	16 or 18ページ
			Learningフォルダ	(ホームディレクトリに接続後) cd /home/linuxfs/learning	17 or 18ページ
		FFFTP	ホームディレクトリ	linuxfs-kds.cc.kindai.ac.jp	19ページ
			Learningフォルダ	(ホームディレクトリに接続後) /home/linuxfs/learning に移動する	20ページ
	Secure File Transfer Client	ホームディレクトリ	linuxfs-kds.cc.kindai.ac.jp	23ページ	
		Learningフォルダ	(ホームディレクトリに接続後) /home/linuxfs/learning に移動する	24ページ	
	Linux	smbclientコマンド	ホームディレクトリ	smbclient //linuxfs-kds.cc.kindai.ac.jp/homes -U [ユーザID]	25ページ
			Learningフォルダ	smbclient //linuxfs-kds.cc.kindai.ac.jp/learning -U [ユーザID]	25ページ
		SSHコマンド	ホームディレクトリ	ssh -l [ユーザID] linuxfs-kds.cc.kindai.ac.jp	26ページ
			Learningフォルダ	(ホームディレクトリに接続後) cd /home/linuxfs/learning	26ページ
		FTPコマンド	ホームディレクトリ	ftp linuxfs-kds.cc.kindai.ac.jp	27ページ
			Learningフォルダ	(ホームディレクトリに接続後) cd /home/linuxfs/learning	27ページ
		SFTPコマンド	ホームディレクトリ	sftp [ユーザID]@linuxfs-kds.cc.kindai.ac.jp	28ページ
			Learningフォルダ	(ホームディレクトリに接続後) cd /home/linuxfs/learning	28ページ
		SCPコマンド	ホームディレクトリ	scp [ファイル名] [ユーザID]@linuxfs-kds.cc.kindai.ac.jp:/home/linuxfs/[ユーザID]	29ページ
			Learningフォルダ	scp [ファイル名] [ユーザID]@linuxfs-kds.cc.kindai.ac.jp:/home/linuxfs/learning	29ページ

研究室等で自前のDNSサーバを参照している際には、名前解決ができない場合があります。

1 - 6 . ファイルサーバへの接続一覧 (11号館より)

ご利用の教室	ご利用のOS	利用できるソフトウェア	接続先	接続手順	参照先
11号館 CAD実習教室	Windows	エクスプローラ等	ホームディレクトリ	¥linuxfs-38.cc.kindai.ac.jp¥[ユーザID]	15ページ
			Learningフォルダ	¥linuxfs-38.cc.kindai.ac.jp¥learning	15ページ
		Secure Shell Client	ホームディレクトリ	linuxfs-38.cc.kindai.ac.jp	18ページ
			Learningフォルダ	(ホームディレクトリに接続後) cd /home/linuxfs/learning	18ページ
		FFFTP	ホームディレクトリ	linuxfs-38.cc.kindai.ac.jp	19ページ
			Learningフォルダ	(ホームディレクトリに接続後) /home/linuxfs/learning に移動する	20ページ
		Secure File Transfer Client	ホームディレクトリ	linuxfs-38.cc.kindai.ac.jp	23ページ
			Learningフォルダ	(ホームディレクトリに接続後) /home/linuxfs/learning に移動する	24ページ

研究室等で自前のDNSサーバを参照している際には、名前解決ができない場合があります。

1 - 8 . ファイルサーバへの接続一覧

(17号館情報コンセントより)

ご利用の教室	ご利用のOS	利用できるソフトウェア	接続先	接続手順	参照先
17号館 情報コンセント	Windows	エクスプローラ等	ホームディレクトリ	¥192.168.0.75¥[ユーザID]	15ページ
			Learningフォルダ	¥192.168.0.75¥learning	15ページ
		Tera Term Pro等	ホームディレクトリ	192.168.0.75	16ページ
			Learningフォルダ	(ホームディレクトリに接続後) cd /home/linuxfs/learning	17ページ
		FFFTP等	ホームディレクトリ	192.168.0.75	19ページ
			Learningフォルダ	(ホームディレクトリに接続後) /home/linuxfs/learning に移動する	20ページ
	WinSCP3等	ホームディレクトリ	192.168.0.75	21ページ	
		Learningフォルダ	(ホームディレクトリに接続後) /home/linuxfs/learning に移動する	22ページ	
	Linux	smbclientコマンド	ホームディレクトリ	smbclient //192.168.0.75/homes ヽ [ユーザID]	25ページ
			Learningフォルダ	smbclient //192.168.0.75/learning ヽ [ユーザID]	25ページ
		SSHコマンド	ホームディレクトリ	ssh -l [ユーザID] 192.168.0.75	26ページ
			Learningフォルダ	(ホームディレクトリに接続後) cd /home/linuxfs/learning	26ページ
		FTPコマンド	ホームディレクトリ	ftp 192.168.0.75	27ページ
			Learningフォルダ	(ホームディレクトリに接続後) cd /home/linuxfs/learning	27ページ
		SFTPコマンド	ホームディレクトリ	sftp [ユーザID]@192.168.0.75	28ページ
			Learningフォルダ	(ホームディレクトリに接続後) cd /home/linuxfs/learning	28ページ
		SCPコマンド	ホームディレクトリ	scp [ファイル名] [ユーザID]@192.168.0.75:/home/linuxfs/[ユーザID]	29ページ
			Learningフォルダ	scp [ファイル名] [ユーザID]@192.168.0.75:/home/linuxfs/learning	29ページ

1 - 7 . ファイルサーバへの接続一覧

(38号館情報コンセントより)

ご利用の教室	ご利用のOS	利用できるソフトウェア	接続先	接続手順	参照先
38号館 情報コンセント	Windows	エクスプローラ等	ホームディレクトリ	¥¥192.168.0.75¥[ユーザID]	15ページ
			Learningフォルダ	¥¥192.168.0.75¥learning	15ページ
		Tera Term Pro等	ホームディレクトリ	192.168.0.75	16ページ
			Learningフォルダ	(ホームディレクトリに接続後) cd /home/linuxfs/learning	17ページ
		FFFTP等	ホームディレクトリ	192.168.0.75	19ページ
			Learningフォルダ	(ホームディレクトリに接続後) /home/linuxfs/learning に移動する	20ページ
		WinSCP3等	ホームディレクトリ	192.168.0.75	21ページ
			Learningフォルダ	(ホームディレクトリに接続後) /home/linuxfs/learning に移動する	22ページ
	Linux	smbclientコマンド	ホームディレクトリ	smbclient //192.168.0.75/homes ヽ [ユーザID]	25ページ
			Learningフォルダ	smbclient //192.168.0.75/learning ヽ [ユーザID]	25ページ
		SSHコマンド	ホームディレクトリ	ssh -l [ユーザID] 192.168.0.75	26ページ
			Learningフォルダ	(ホームディレクトリに接続後) cd /home/linuxfs/learning	26ページ
		FTPコマンド	ホームディレクトリ	ftp 192.168.0.75	27ページ
			Learningフォルダ	(ホームディレクトリに接続後) cd /home/linuxfs/learning	27ページ
SFTPコマンド		ホームディレクトリ	sftp [ユーザID]@192.168.0.75	28ページ	
		Learningフォルダ	(ホームディレクトリに接続後) cd /home/linuxfs/learning	28ページ	
SCPコマンド	ホームディレクトリ	scp [ファイル名] [ユーザID]@192.168.0.75:/home/linuxfs/[ユーザID]	29ページ		
	Learningフォルダ	scp [ファイル名] [ユーザID]@192.168.0.75:/home/linuxfs/learning	29ページ		

1 - 9 . ファイルサーバへの接続一覧 (B館無線LANより)

ご利用の教室	ご利用のOS	利用できるソフトウェア	接続先	接続手順	参照先
B館 無線LAN	Windows	エクスプローラ等	ホームディレクトリ	¥linuxfs*kds.cc.kindai.ac.jp¥[ユーザID]	15ページ
			Learningフォルダ	¥linuxfs*kds.cc.kindai.ac.jp¥learning	15ページ
	Tera Term Pro	ホームディレクトリ	linuxfs*kds.cc.kindai.ac.jp	16ページ	
		Learningフォルダ	(ホームディレクトリに接続後) cd /home/linuxfs/learning	17ページ	
	FFFTP	ホームディレクトリ	linuxfs*kds.cc.kindai.ac.jp	19ページ	
		Learningフォルダ	(ホームディレクトリに接続後) /home/linuxfs/learning に移動する	20ページ	
	WinSCP3	ホームディレクトリ	linuxfs*kds.cc.kindai.ac.jp	21ページ	
		Learningフォルダ	(ホームディレクトリに接続後) /home/linuxfs/learning に移動する	22ページ	

無線LANからファイルサーバへアクセスするには事前にネットワーク認証を完了し学内LANへ接続しておく必要があります。
研究室等で自前のDNSサーバを参照している際には、名前解決ができない場合があります。

1 - 10 . ファイルサーバへの接続一覧 (KUDOS情報コンセントより)

ご利用の教室	ご利用のOS	利用できるソフトウェア	接続先	接続手順	参照先
KUDOS 情報コンセント	Windows	エクスプローラ等	ホームディレクトリ	接続不可	
			Learningフォルダ	接続不可	
		Tera Term Pro等	ホームディレクトリ	接続不可	
			Learningフォルダ	接続不可	
		FFFTP等	ホームディレクトリ	接続不可	
			Learningフォルダ	接続不可	
		WinSCP3等	ホームディレクトリ	接続不可	
			Learningフォルダ	接続不可	
	Linux	smbclientコマンド	ホームディレクトリ	接続不可	
			Learningフォルダ	接続不可	
		SSHコマンド	ホームディレクトリ	接続不可	
			Learningフォルダ	接続不可	
		FTPコマンド	ホームディレクトリ	接続不可	
			Learningフォルダ	接続不可	
SFTPコマンド	ホームディレクトリ	接続不可			
	Learningフォルダ	接続不可			
SCPコマンド	ホームディレクトリ	接続不可			
	Learningフォルダ	接続不可			

"接続不可"の部分については現在検討中です。

2 - 1 . ファイルサーバへの接続手順 (Windows)

「Windowsファイル共有での接続」の場合

ホームディレクトリに接続する場合

「スタートメニュー」から「ファイル名を指定して実行…」をクリックします。

「名前」に“¥¥[ファイルサーバ名 or
ファイルサーバIPアドレス]¥[ユーザID]”を入力して「OK」をクリックします。

「ファイルサーバ名」or「ファイルサーバIPアドレス」はアクセスする場所により変わります。
本手順書の1 - 1 ~ 1 - 10を参照ください。

ユーザ名・パスワードを入力します。

情報コンセントからアクセスする場合のみ表示されます。



共有領域 (learningフォルダ) にアクセスする場合

を以下の操作に置き換えて操作して下さい。

「名前」に“¥¥[ファイルサーバ名 or
ファイルサーバIPアドレス]¥[learning]”を入力して「OK」をクリックします。



2 - 2 . ファイルサーバへの接続手順 (Windows)

「WindowsでSSH接続(Tera Term Pro)」の場合

ホームディレクトリに接続する場合

「Tera Term Pro」を起動

Tera Term Proが導入されている教室は
本手順書の1 - 1 - 1 - 10を参照ください。

「Host」に“ ファイルサーバ名 or
ファイルサーバIPアドレス ”を入力し、SSHが
選択されていることを確認し「OK」をクリックします。

「ファイルサーバ名」or「ファイルサーバIPアドレス」は
アクセスする場所により変わります。
本手順書の1 - 1 - 1 - 10を参照ください。

SECURITY WARNINGの画面が表示される場合がありますが、
「Continue」をクリックして下さい。



2 - 2 . ファイルサーバへの接続手順 (Windows)

「WindowsでSSH接続(Tera Term Pro)」の場合

「User name」と「Passphrase」を入力しOKをクリックします

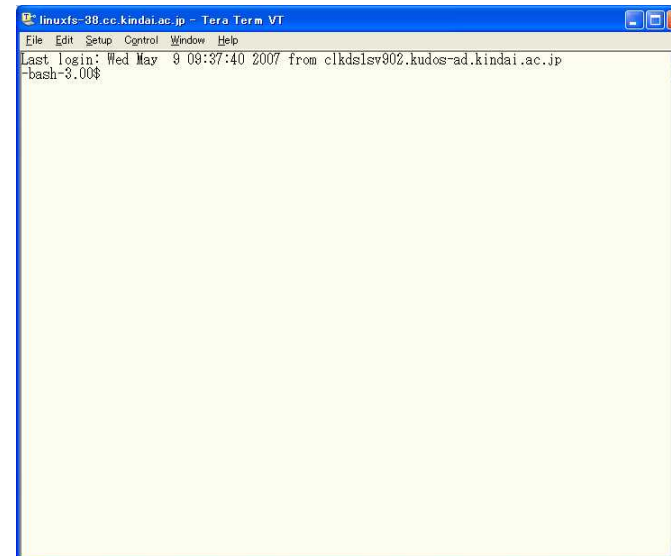
- ・ User name : ユーザID
- ・ Passphrase : 自身のパスワード



共有領域 (learningフォルダ) にアクセスする場合

～ の操作にてログイン後、以下のコマンドを実行して下さい。

```
cd /home/linuxfs/learning
```



2 - 3 . ファイルサーバへの接続手順 (Windows)

「WindowsでSSH接続 (Secure Shell Client)」の場合

ホームディレクトリに接続する場合

「Secure Shell Client」を起動

Secure Shell Clientが導入されている教室は
本手順書の1 - 1 ~ 1 - 10を参照ください。

Secure Shell ClientのQuick Connectで下記の内容で接続します。

- ・Host Name: [ファイルサーバ名 or ファイルサーバIPアドレス]
- ・User Name: ユーザID

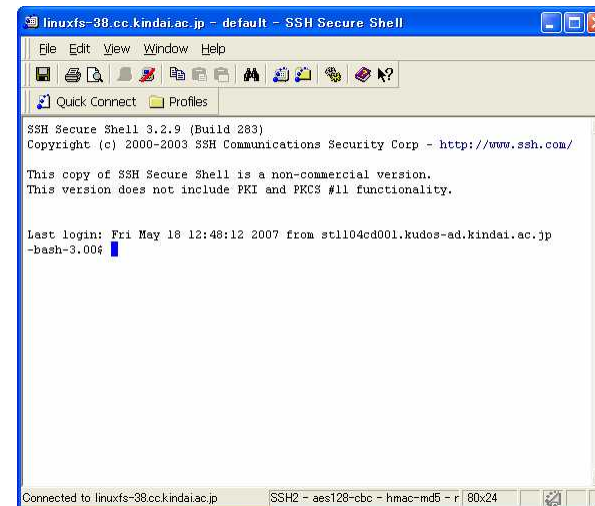
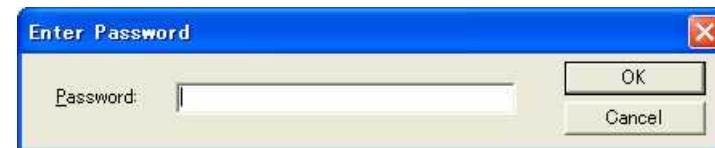
「ファイルサーバ名」or「ファイルサーバIPアドレス」は
アクセスする場所により変わります。
本手順書の1 - 1 ~ 1 - 10を参照ください。

パスワードを入力します。

共有領域 (learningフォルダ) にアクセスする場合

~ の操作にてログイン後、以下のコマンドを実行して
下さい。

`cd /home/linuxfs/learning`



2 - 4 . ファイルサーバへの接続手順 (Windows)

「FTPファイル転送での接続(FFFTP)」の場合

ホームディレクトリに接続する場合

「FFFTP」を起動します。

FFFTPのクイック接続で下記の内容で接続します。

- ・ホスト名: [ファイルサーバ名 or ファイルサーバIPアドレス]
- ・ユーザ名: ユーザID
- ・パスワード: 自身のパスワード

「ファイルサーバ名」or「ファイルサーバIPアドレス」はアクセスする場所により変わります。
本手順書の1 - 1 ~ 1 - 10を参照ください。

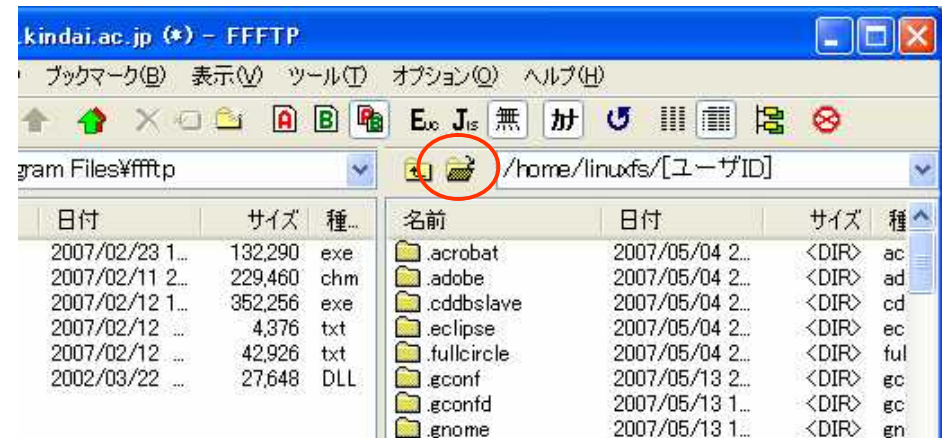


2 - 4 . ファイルサーバへの接続手順 (Windows)

「FTPファイル転送での接続(FFFTP)」の場合

共有領域 (learningフォルダ) にアクセスする場合

～ の操作にてログイン後、「フォルダの移動」をクリックし、「/home/linuxfs/learning」と入力後「OK」をクリックします。



2 - 5 . ファイルサーバへの接続手順 (Windows)

「SFTPファイル転送での接続 (WinSCP3)」の場合

ホームディレクトリに接続する場合

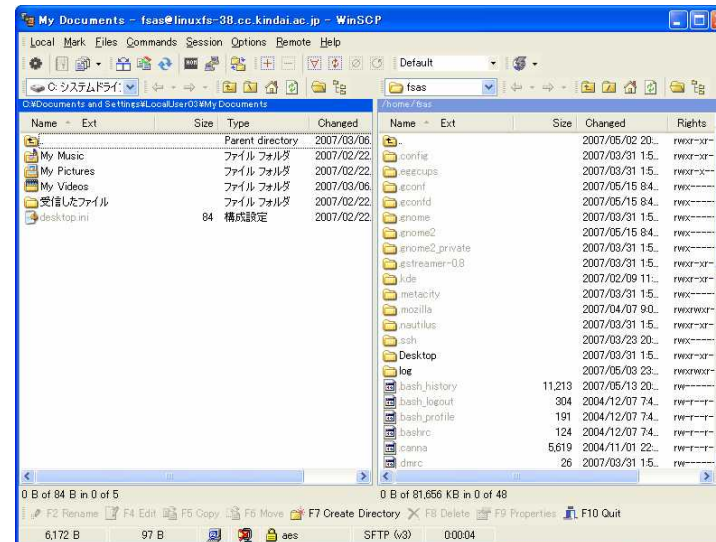
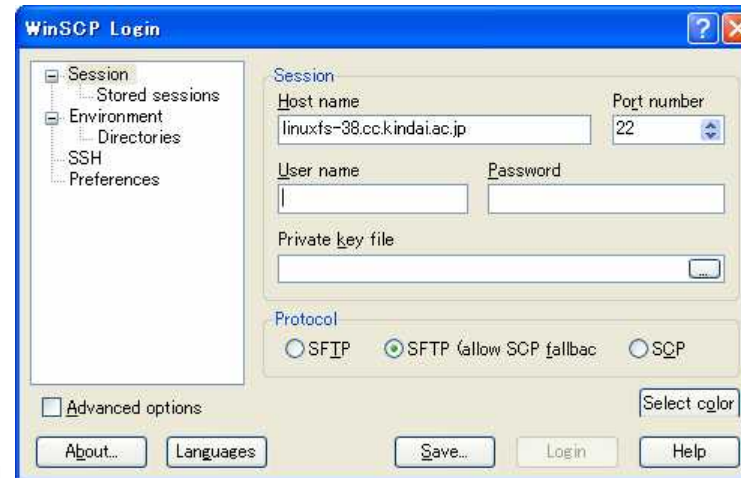
「WinSCP3」を起動します。

WinSCP3が導入されている教室は
本手順書の1 - 1 ~ 1 - 10を参照ください。

「Host name」と「User name」及び「Password」を入力し、
Loginをクリックします。

- ・ホスト名: [ファイルサーバ名 or ファイルサーバIPアドレス]
- ・ユーザ名: ユーザID
- ・パスワード: 自身のパスワード

「ファイルサーバ名」or「ファイルサーバIPアドレス」は
アクセスする場所により変わります。
本手順書の1 - 1 ~ 1 - 10を参照ください。

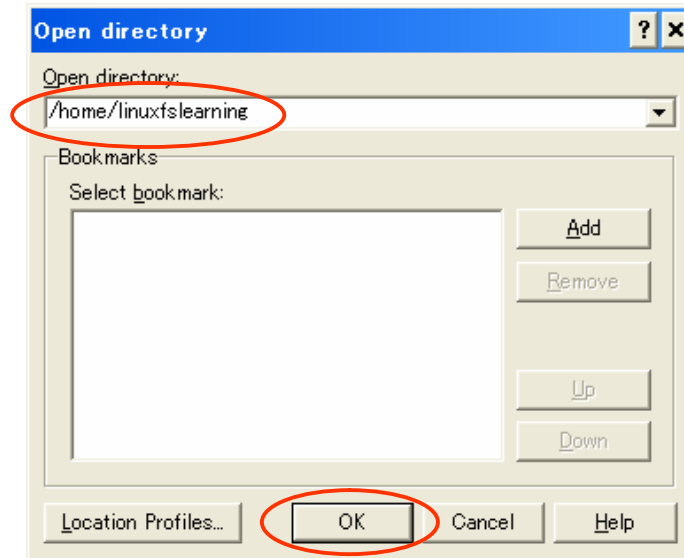
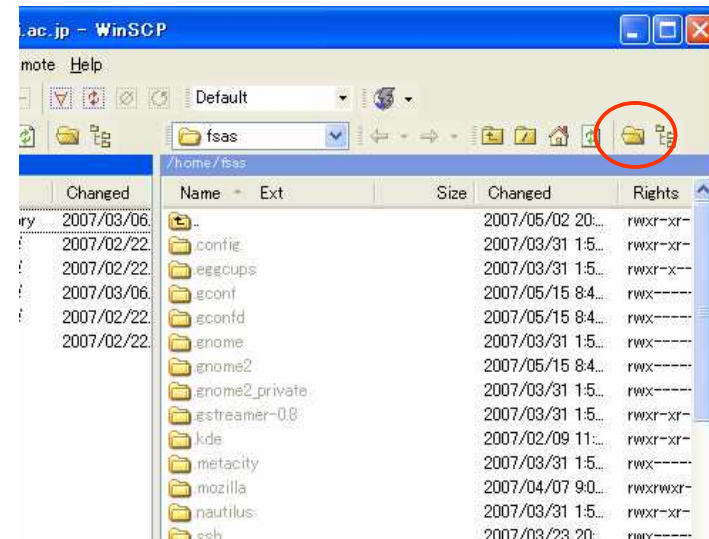


2 - 5 . ファイルサーバへの接続手順 (Windows)

'SFTPファイル転送での接続 (WinSCP3)」の場合

共有領域 (learningフォルダ) にアクセスする場合

～ の操作にてログイン後、「ディレクトリ・お気に入りを開く」をクリックし、「/home/linuxfs/learning」と入力後「OK」をクリックします。



2 - 6 . ファイルサーバへの接続手順 (Windows)

「SFTPファイル転送での接続 (Secure File Transfer Client)」の場合

ホームディレクトリに接続する場合

「Secure File Transfer Client」を起動します。

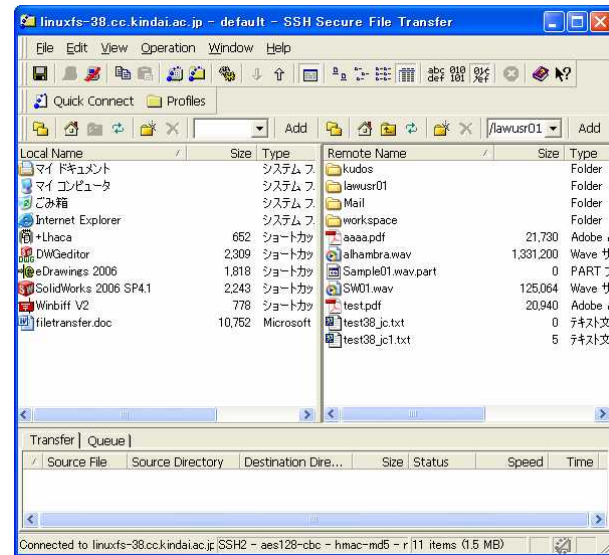
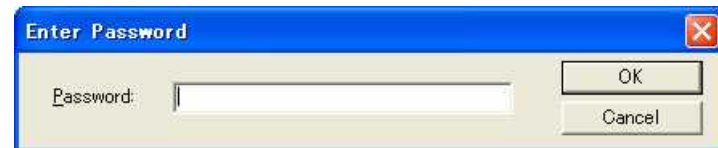
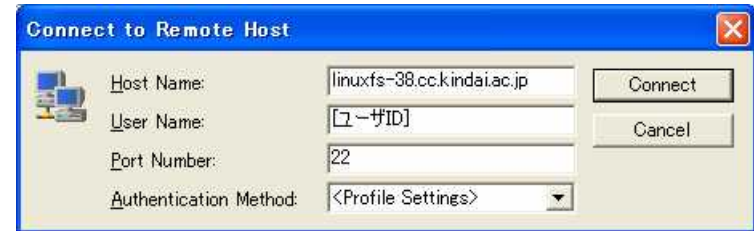
Secure File Transfer Clientが導入されている教室は
本手順書の1 - 1 ~ 1 - 10を参照ください。

Secure File Transfer ClientのQuick Connectで
下記の内容で接続します。

- ・Host Name: [ファイルサーバ名 or ファイルサーバIPアドレス]
- ・User Name: ユーザID

「ファイルサーバ名」or「ファイルサーバIPアドレス」は
アクセスする場所により変わります。
本手順書の1 - 1 ~ 1 - 10を参照ください。

パスワードを入力します。

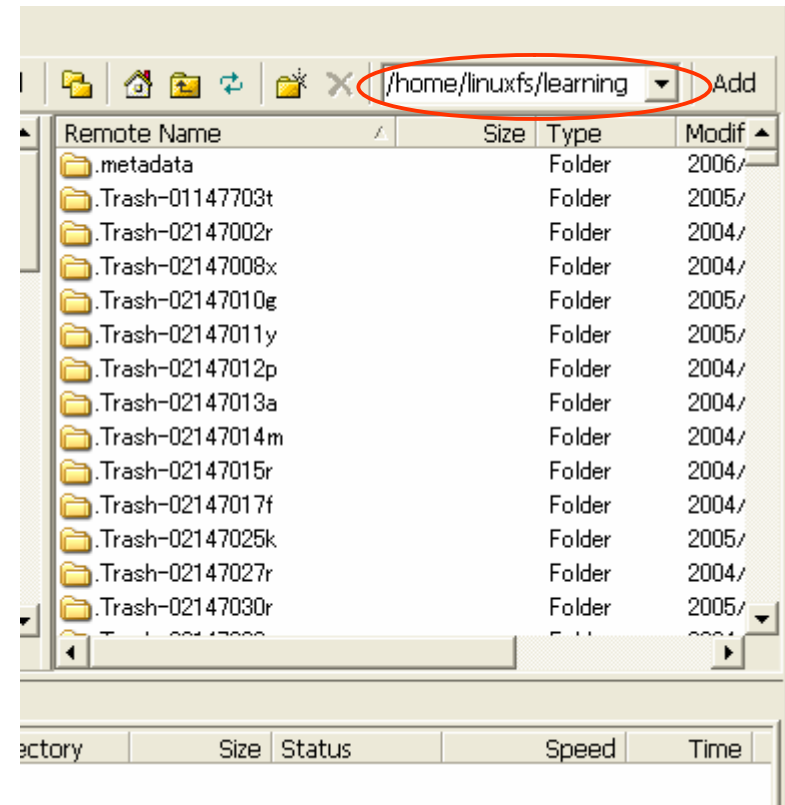


2 - 6 . ファイルサーバへの接続手順 (Windows)

「SFTPファイル転送での接続 (Secure File Transfer Client)」の場合

共有領域 (learningフォルダ) にアクセスする場合

～ の操作にてログイン後、ウィンドウ左側上部にあるテキスト領域内をクリックし、「/home/linuxfs/learning」と入力後「Enter」キーを押下します。



2 - 7 . ファイルサーバへの接続手順 (Linux)

「SMBCLIENTコマンドでの接続」の場合

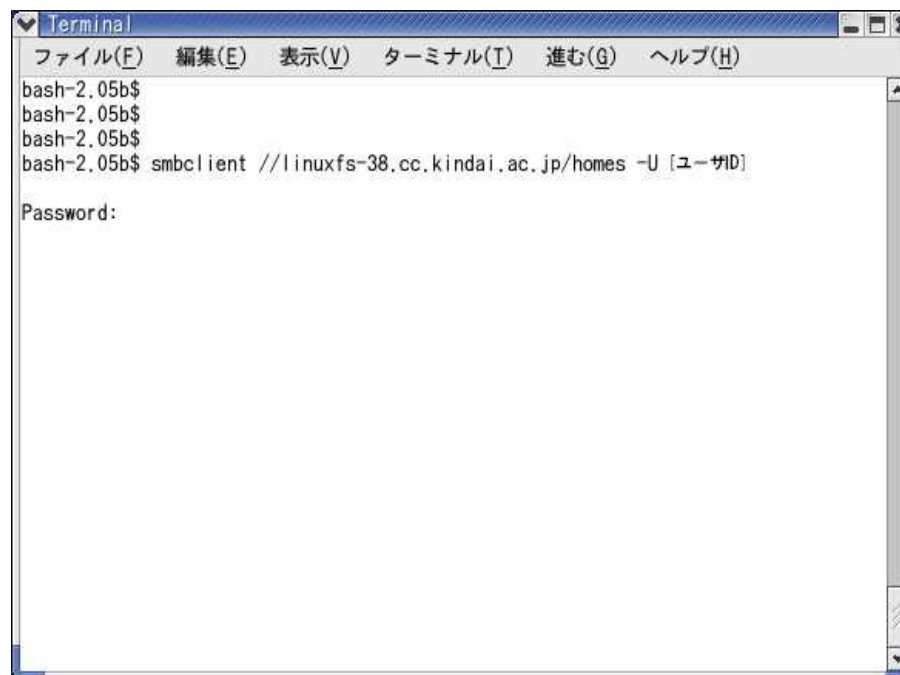
ホームディレクトリに接続する場合

新規ターミナルを開きます

下記コマンドを入力します。

```
smbclient //[ファイルサーバ名 or ファイルサーバIPアドレス]/homes -U [ユーザID]
```

「ファイルサーバ名」or「ファイルサーバIPアドレス」はアクセスする場所により変わります。
本手順書の1 - 1 ~ 1 - 10を参照ください。



```
Terminal
ファイル(F) 編集(E) 表示(V) ターミナル(T) 進む(G) ヘルプ(H)
bash-2.05b$
bash-2.05b$
bash-2.05b$
bash-2.05b$ smbclient //[linuxfs-38.cc.kindai.ac.jp]/homes -U [ユーザID]
Password:
```

共有領域 (learningフォルダ) にアクセスする場合

～ の操作にてログイン後、以下のコマンドを入力して下さい。

```
smbclient //[ファイルサーバ名 or ファイルサーバIPアドレス]/learning -U [ユーザID]
```

2 - 8 . ファイルサーバへの接続手順 (Linux)

「SSHコマンドでの接続」の場合

ホームディレクトリに接続する場合

新規ターミナルを開きます

下記コマンドを入力します。

```
ssh -l [ユーザID] [ファイルサーバ名 or ファイルサーバIPアドレス]
```

「ファイルサーバ名」or「ファイルサーバIPアドレス」はアクセスする場所により変わります。
本手順書の1 - 1 ~ 1 - 10を参照ください。

共有領域 (learningフォルダ) にアクセスする場合

~ の操作にてログイン後、以下のコマンドを入力して下さい。

```
cd /home/linuxfs/learning
```



```
Terminal
ファイル(F) 編集(E) 表示(V) ターミナル(T) 進む(G) ヘルプ(H)
-bash-2.05b$
-bash-2.05b$
-bash-2.05b$
-bash-2.05b$ ssh -l [ユーザID] linuxfs-38.cc.kindai.ac.jp
```

2 - 9 . ファイルサーバへの接続手順 (Linux)

「FTPコマンドでの接続」の場合

ホームディレクトリに接続する場合

新規ターミナルを開きます

下記コマンドを入力します。

```
ftp [ファイルサーバ名 or ファイルサーバIPアドレス]
```

「ファイルサーバ名」or「ファイルサーバIPアドレス」はアクセスする場所により変わります。
本手順書の1 - 1 ~ 1 - 10を参照ください。

共有領域 (learningフォルダ) にアクセスする場合

～ の操作にてログイン後、以下のコマンドを入力して下さい。

```
cd /home/linuxfs/learning
```



```
Terminal
ファイル(F) 編集(E) 表示(V) ターミナル(T) 進む(G) ヘルプ(H)
-bash-2.05b$ ftp linuxfs-38.cc.kindai.ac.jp
Connected to linuxfs-38.cc.kindai.ac.jp
220 Welcome to NEW FILE SERVER PROXY FTP service.
Name (linuxfs-38.cc.kindai.ac.jp:[ユーザID]):
```

2 - 10 . ファイルサーバへの接続手順 (Linux)

'SFTPコマンドでの接続」の場合

ホームディレクトリに接続する場合

新規ターミナルを開きます

下記コマンドを入力します。

```
sftp [ユーザID]@[ファイルサーバ名 or ファイルサーバIPアドレス]
```

「ファイルサーバ名」 or 「ファイルサーバIPアドレス」はアクセスする場所により変わります。
本手順書の1 - 1 ~ 1 - 10を参照ください。

パスワードを入力します。

共有領域 (learningフォルダ) にアクセスする場合

～ の操作にてログイン後、以下のコマンドを入力して下さい。

```
cd /home/linuxfs/learning
```



The image shows a terminal window titled 'Terminal' with a menu bar containing 'ファイル(F)', '編集(E)', '表示(V)', 'ターミナル(T)', '進む(G)', and 'ヘルプ(H)'. The terminal output is as follows:

```
bash-2.05b$  
bash-2.05b$  
bash-2.05b$ sftp [ユーザID]@linuxfs-38.cc.kindai.ac.jp  
Connecting to linuxfs-38.cc.kindai.ac.jp...  
[ユーザID]@linuxfs-38.cc.kindai.ac.jp's password: █
```

2 - 11 . ファイルサーバへの接続手順 (Linux)

「SCPコマンドでの接続」の場合

ホームディレクトリに接続する場合

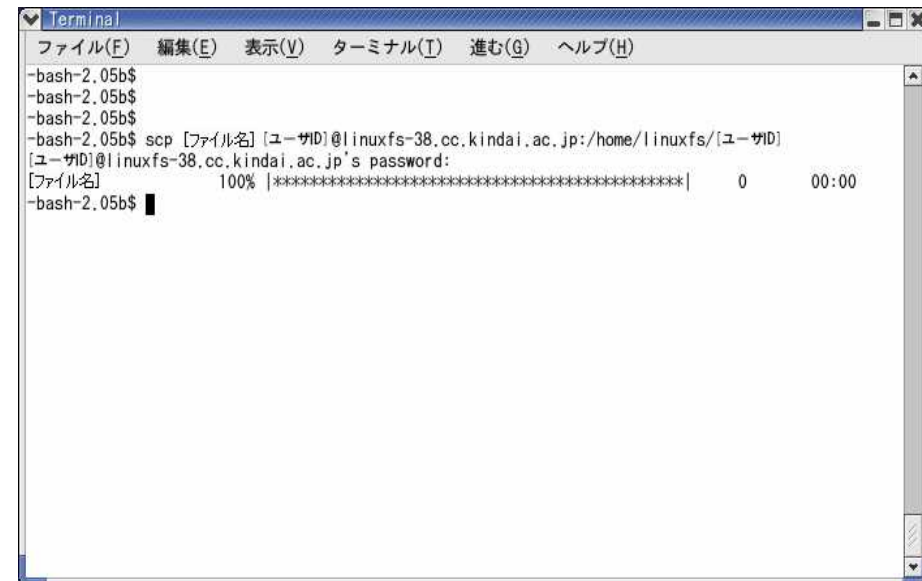
新規ターミナルを開きます

下記コマンドを入力します。

```
scp [転送ファイル名] [ユーザID]@[ファイルサーバ名 or ファイルサーバIPアドレス]:/home/linuxfs/ [ユーザID]
```

「ファイルサーバ名」 or 「ファイルサーバIPアドレス」はアクセスする場所により変わります。
本手順書の1 - 1 ~ 1 - 10を参照ください。

パスワードを入力します。



A terminal window titled 'Terminal' with a menu bar (File, Edit, View, Terminal, Go, Help). The terminal shows a sequence of commands and output: three blank lines, followed by the SCP command: `scp [ファイル名] [ユーザID]@linuxfs-38.cc.kindai.ac.jp:/home/linuxfs/[ユーザID]`. The prompt then asks for the password: `[ユーザID]@linuxfs-38.cc.kindai.ac.jp's password:`. The user enters the password, and the terminal shows a progress bar: `[ファイル名] 100% |*****| 0 00:00`. The prompt returns to `-bash-2.05b$`.

共有領域 (learningフォルダ) にアクセスする場合

~ の操作にてログイン後、以下のコマンドを入力して下さい。

```
scp [転送ファイル名] [ユーザID]@[ファイルサーバ名  
or ファイルサーバIPアドレス]:/home/linuxfs/learning
```