

## Windows8/10 での接続方法

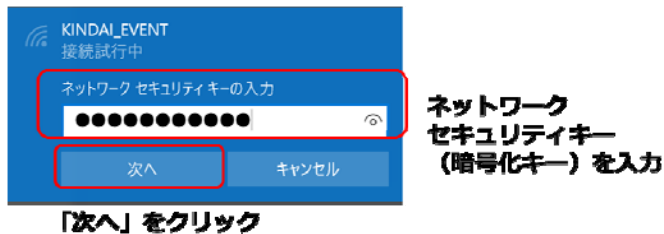
1. タスクトレイのネットワークアイコンをクリックします。  
※ネットワークアイコンの表示は以下の画面例と異なる場合があります。



2. 表示された「ワイヤレスネットワーク接続」の一覧から「KINDAI\_EVENT※」に接続し、イベントで案内されているセキュリティキー（暗号化キー）を入力します。



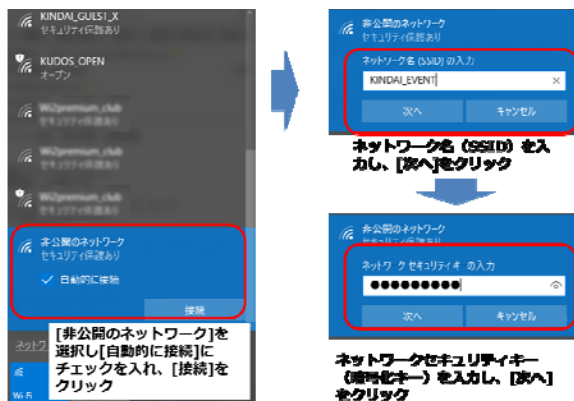
※開催されるイベント毎にネットワーク名（SSID）が変更されますので、イベントの案内をご確認ください。



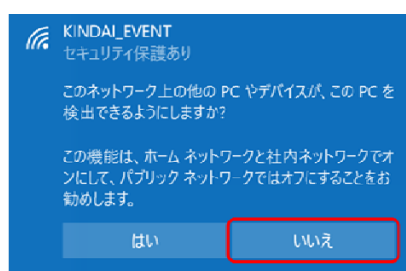
### [補足]

イベントにより案内されているネットワーク名（SSID）が表示されていない場合があります。表示されない場合は手動で追加してください。以下に手動で追加する手順を記載します。

- ・ネットワーク名：イベントで案内されているネットワーク名（SSID）
- ・ネットワークセキュリティキー：イベントで案内されているネットワークセキュリティキー（暗号化キー）

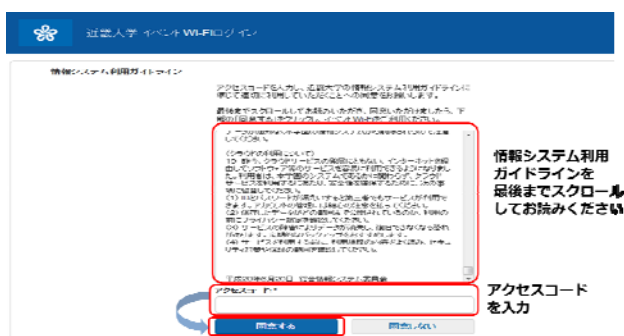


「このネットワーク上の他の PC やデバイスが、この PC を検出できるようにしますか?」と表示された場合は、[いいえ]をクリックします。



**「いいえ」をクリック**

3. ブラウザを起動すると、次の様な情報システム利用ガイドラインとアクセスコード入力画面が表示されますので、イベントで案内されているアクセスコードを入力し、[同意する]をクリックします。



**【同意する】をクリックします**

4. [同意しない]をクリックした場合やアクセスコードを間違った場合、次の様なメッセージが表示されますので情報システム利用ガイドラインに同意いただくか、アクセスコードを確認の上再度入力してください。

**[同意しない]をクリックした場合**

近畿大学の情報システム利用ガイドラインに同意されない場合、このネットワークをご利用いただけません。

**アクセスコードを間違った場合**

アクセスコードが無効です

5. アクセスに成功すると、近畿大学ホームページ (<http://www.kindai.ac.jp>) へ画面が遷移します。